



FICHA TÉCNICA

AGROQUÍMICOS VERSA S.A. DE C.V.
Oficinas / Ventas: Alfonso Gómez Torres #170
Planta Formuladora: Alfonso Gómez Torres #160
Ciudad Industrial CP 27019 Torreón, Coahuila
Ventas línea Urbana: (871) 713 71 30/ 717 15 87
Tel. 01 (871) 705 40 00

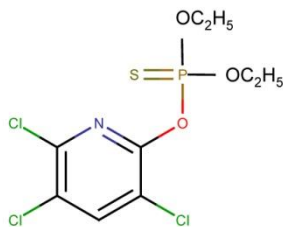
PROTECCIÓN AMBIENTAL

ROKACH® 2E (Clorpirifos etil)

RSCO-URB-INAC-115-397-009-25

FORMULACIÓN: Concentrado emulsionable

FÓRMULA ESTRUCTURAL:



Información general:

ROKACH® 2E es un insecticida piretroide para el control de plagas de jardín. Por su granulometría homogénea se logra un control efectivo permitiendo realizar una aplicación y dosificación uniforme sin desperdicio del producto.

Beneficios:

Bajas dosis, biodegradable, sin olor, ni irritaciones, amplio espectro de control, rápido desalojo, derribe y repelencia. Adecuado para tratamientos correctivos, preventivos, de mantenimiento e inspecciones.

Composición porcentual:

Clorpirifos etil:	24.50%
O,O-dietil O-3,5,6-tricloro-2-piridil fosforotioato (Equivalente a 244 g de I.A./L a 20°C)	
Solvente, emulsificante y cosolvente	75.50%

Aplicaciones en interiores:

Es activo en el control de cucarachas, hormigas, chinches, pulgas, arañas, termitas, tijerillas, chapulines, pez plateado y otros insectos.

Aplicaciones en exteriores:

Superficies exteriores de construcción use **ROKACH® 2E** en dilución del 0.5% de Clorpirifos (22 mL/L) para el control de insectos rastreros como cucarachas, hormigas, garrapatas, pulgas, escarabajos, chapulines, arañas. Para efecto residual aplique por aspersión brocha en garajes, marcos y sitios donde se puedan congregarse las plagas. Para impedir la entrada a las construcciones, tratar una banda de 2-3 m alrededor y de 60-90 cm de alto en la base de la misma. Utilice en este tipo de tratamiento, una mezcla de 20 mL en 10 L de agua, aplicando 400 mL de la mezcla/m².

Campo de actividad:

Entre las numerosas especies controladas destacan; Cucarachas: alemana (*Blattella germanica*), americana (*Periplaneta americana*), oriental (*Blattella orientalis*), banda café (*Supella longipalpa*), café ahumada (*P. fuliginosa*), australiana (*P. australasiae*), asiática (*Blattella asahina*); Moscas: Mosca doméstica (*Musca domestica*), doméstica menor (*Fania canicularis*), negra (*Ophyra spp.*), establos (*Stomoxys calcitrans*), de la carne (*Phaenicia spp.*), Mosquitos: dengue (*Aedes aegypti*), Paludismo (*Anopheles spp.*), Virus del Nilo (*Culex spp.*), Chinches: de cama (*Cimex lectularius*), Chinche vinchuca o de Chagas (*Triatoma spp.*), Hormigas: faraón (*Monomorium pharaonis*), de fuego (*Solenopsis invicta*), segadora (*Pogonomymex spp.*), amiera (*Atta spp.*), pavimento (*Tetramorium caespitum*), loca (*Paretrechina longicornis*), de campo y jardín (*Formica spp.*), Pulgas: común (*Pulex irritans*), tropical de las ratas (*Xenopsylla cheopis*), perro (*Ctenocephalides canis*), gato (*C. felis*), Piojos: de la cabeza (*Pediculus humanus capitis*), púbico (*Phthirus pubis*), Grillos: doméstico (*Acheta domesticus*), campestre (*Gryllus campestris*), Arañas: viuda negra (*Latrodectus mactans*), violinista (*Loxocles reclusa*), de jardín (*Lycosa spp.*), Alacrán (especies de *Centruroides*), Pescadito de plata (*Lepismas*).



FICHA TÉCNICA

AGROQUÍMICOS VERSA S.A. DE C.V.
 Oficinas / Ventas: Alfonso Gómez Torres #170
 Planta Formuladora: Alfonso Gómez Torres #160
 Ciudad Industrial CP 27019 Torreón, Coahuila
 Ventas línea Urbana: (871) 713 71 30/ 717 15 87
 Tel. 01 (871) 705 40 00

PROTECCIÓN AMBIENTAL

Propiedades de **ROKACH® 2E**:

Apariencia: Líquido de color ámbar, cristalino y libre de impurezas visibles

Densidad a 20°C: 0.940 a 0.970 g/mL

pH en solución al 5%: 4.0 a 6.0

Solubilidad en agua: 1.05 mg/L a 20°C (I.A. IUPAC)

Punto de fusión: 42°C (I.A. IUPAC)

PLAGA	AREA A TRATAR	DOSIS
<i>Viuda negra</i> <i>Latrodectus mactans</i>		
<i>Araña café o violinista</i> <i>Loviscoeles reclusa</i>		
<i>Alacrán</i> <i>Centruroides</i> spp.		
<i>Mosca doméstica</i> <i>Musca domestica</i>		
<i>Mosca de los establos</i> <i>Stomoxys calcitrans</i>		
<i>Mosca doméstica menor</i> <i>Fannia canicularis</i>		
<i>Falsa mosca de los establos</i> <i>Musca stabulans</i>	100 m ²	48 mL
<i>Mosca negra</i> <i>Ophyra</i> spp.	5000 m ²	2.4 L
<i>Mosca de la carne</i> <i>Phaenicia</i> spp.	10000 m ²	4.8 L
<i>Chinche de cama</i> <i>Cimex</i> spp.		
<i>Pulgón</i> <i>Ctenocephalides felis</i>		
<i>Ctenocephalides canis</i> , <i>Pulex</i> sp.		
<i>Garrapatas</i> <i>Rhipicephalus sanguineus</i> , <i>Amblyomma americanum</i> , <i>Ixodes</i> <i>escapularis</i> , <i>Dermacentor variabilis</i> , <i>Boophilus microplus</i>		
<i>Gallina ciega</i> <i>Phyllophaga</i> sp. (adultos)	100 m ²	128 mL
	5000 m ²	6.4 L

Métodos para preparar y aplicar el producto:

Agitar el envase de **KONOX® 60 FW** antes de abrir, medir la cantidad a utilizar con la ayuda del medidor del envase o de algún otro utensilio específico para este uso. Llenar a la mitad de su capacidad la bomba del aspersor con agua limpia, agregando la cantidad de **KONOX® 60 FW** necesaria, agitar y completar con agua. Cerrar la tapa de la bomba y volver a agitar antes de aplicar.

Tiempo de reentrada:

Para mayor seguridad del personal y de personas que vivan o laboren en el lugar, esperar 2-4 horas para ingresar en las áreas tratadas.

Presentaciones disponibles:

Envase de 250 mL y 950 mL.

PLAGA	DOSIS	MÉTODO DE APLICACIÓN
<i>Cucaracha alemana</i> <i>Blattella germanica</i>		
<i>Cucaracha americana</i> <i>Periplaneta americana</i>		
<i>Cucaracha oriental</i> <i>Blattella orientalis</i>		
<i>Cucaracha australiana</i> <i>Periplaneta australasiae</i>	Al 0.25%	Utilizar la concentración más baja contra infestaciones leves de cucarachas y la alta para rápida reducción de infestaciones mayores.
<i>Cucaracha café ahumada</i> <i>Periplaneta fuliginosa</i>	11 mL/L de agua	
<i>Cucaracha de bandas café</i> <i>Supella longipalpa</i>		
<i>Cucaracha asiática</i> <i>Blattella asahinai</i>		
<i>Cucaracha café</i> <i>Periplaneta brunnea</i>		
<i>Homíjiga cabezona</i> <i>Pheidole megacephala</i>		
<i>Homíjiga de fuego</i> <i>Solenopsis invicta</i>		
<i>Homíjiga segadora</i> <i>Pogonomimex</i> spp.	Al 0.50%	
<i>Homíjiga aniera</i> <i>Atta</i> spp., <i>Acromyrmex</i> spp.	22 mL/L de agua	
<i>Tijerilla</i> <i>Forficula auricularia</i>		
<i>Grillo</i> <i>Acheta domestica</i>		



PROTECCIÓN AMBIENTAL

FICHA TÉCNICA

AGROQUÍMICOS VERSA S.A. DE C.V.
Oficinas / Ventas: Alfonso Gómez Torres #170
Planta Formuladora: Alfonso Gómez Torres #160
Ciudad Industrial CP 27019 Torreón, Coahuila
Ventas línea Urbana: (871) 713 71 30/ 717 15 87
Tel. 01 (871) 705 40 00

Fecha de actualización: Enero 2019

